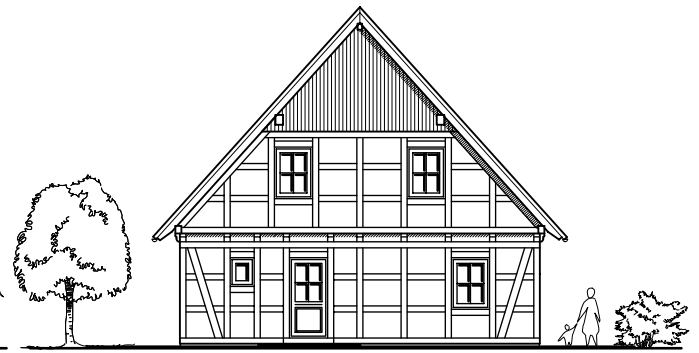
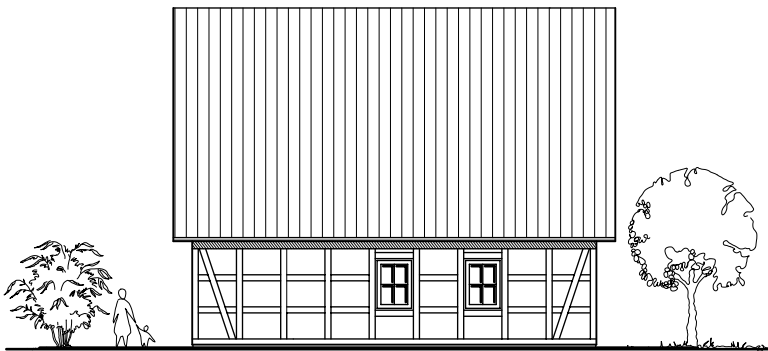


Ostansicht



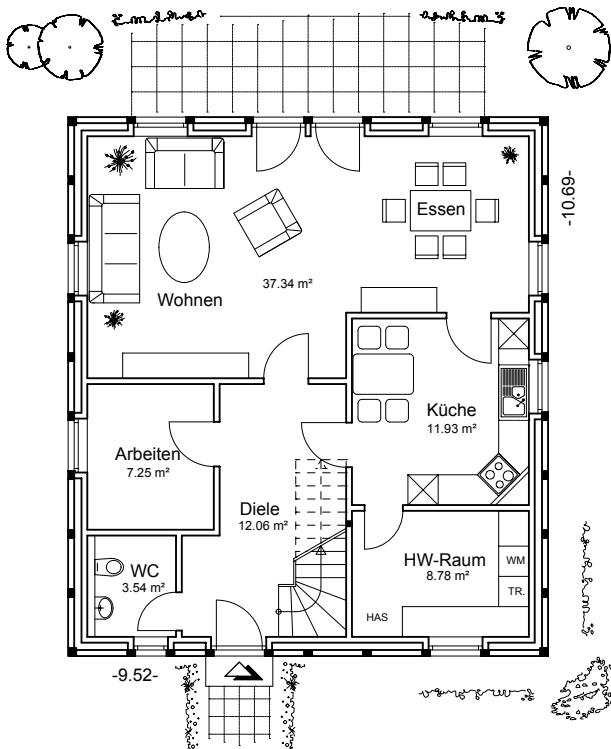
Nordansicht



Westansicht



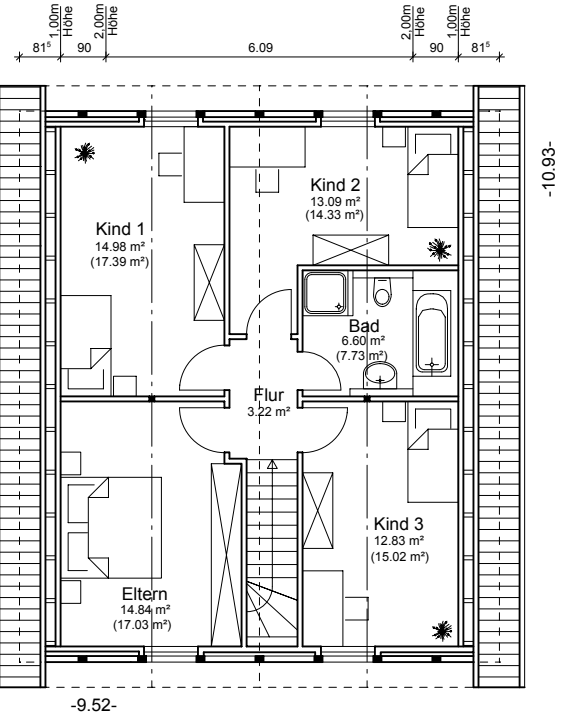
Südansicht



Erdgeschoss

Wohnen/Essen	37.34 m <sup>2</sup>
Küche	11.93 m <sup>2</sup>
Arbeiten	7.25 m <sup>2</sup>
HW-Raum	8.78 m <sup>2</sup>
WC	3.54 m <sup>2</sup>
Diele	12.06 m <sup>2</sup>
	80.90 m <sup>2</sup>
abzgl. 3% für Putz	2.43 m <sup>2</sup>
gesamt EG	78.47 m <sup>2</sup>

Wohnfläche gesamt: 144.03 m<sup>2</sup>



Dachgeschoss

Eltern	14.84 m <sup>2</sup>
Kind 1	14.98 m <sup>2</sup>
Kind 2	13.09 m <sup>2</sup>
Kind 3	12.83 m <sup>2</sup>
Bad	6.60 m <sup>2</sup>
Flur	3.22 m <sup>2</sup>
gesamt DG	65.56 m <sup>2</sup>

Carsten Grotzke  
Fachwerkbau

Richard-Schöne-Weg 33 30900 Wedemark  
Tel.: 05131 - 456657 Fax: 05131 - 453316  
Mobil: 0170 - 5374570